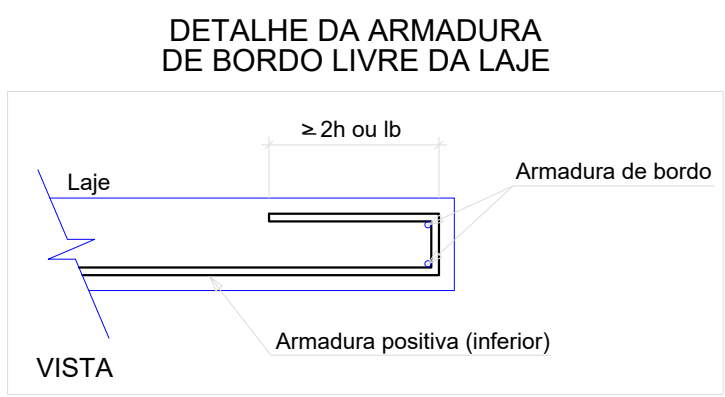
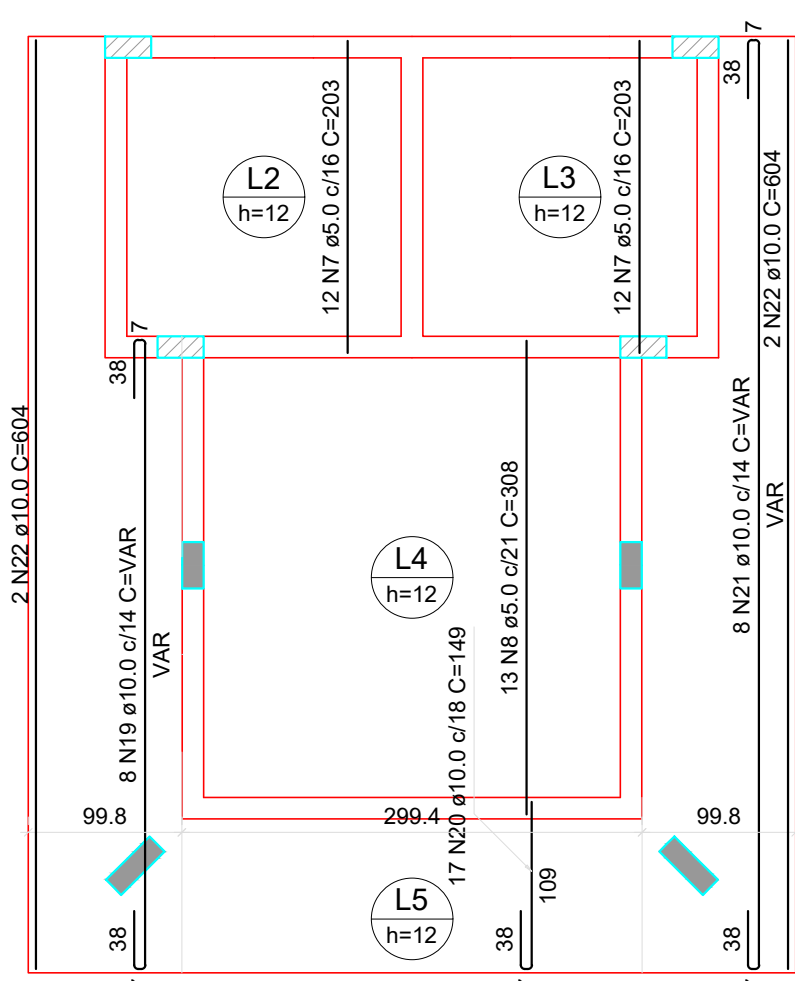


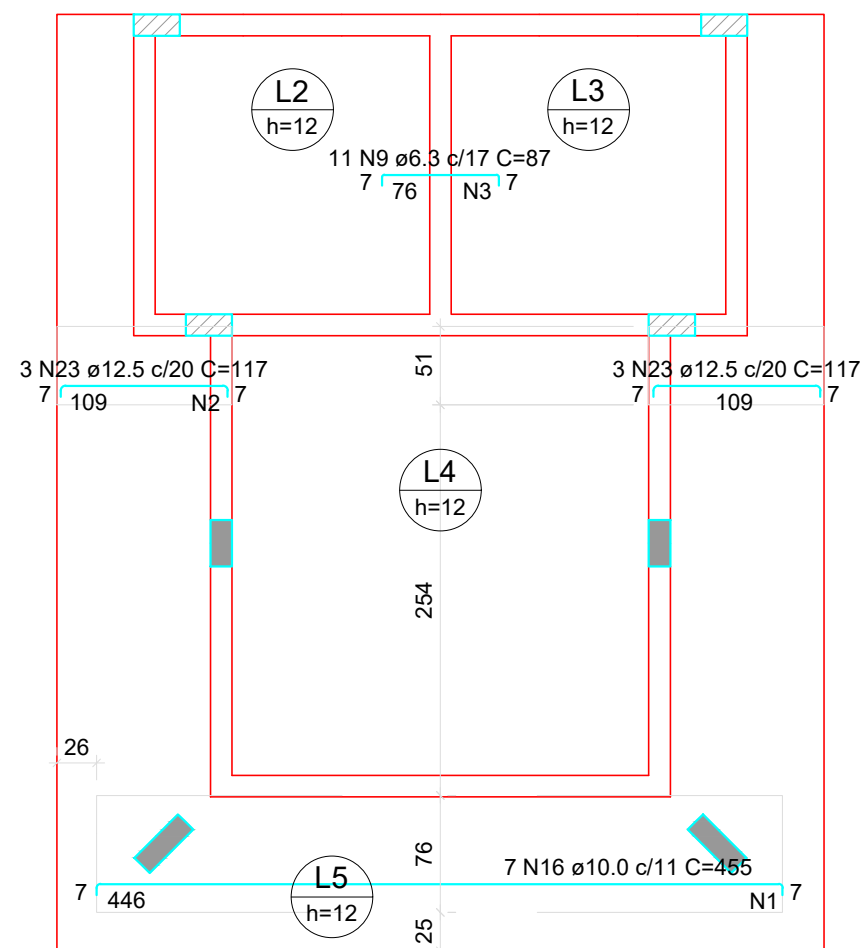
Armação positiva das lajes do pavimento Primeiro Pavimento (Eixo Y)

escala 1:50



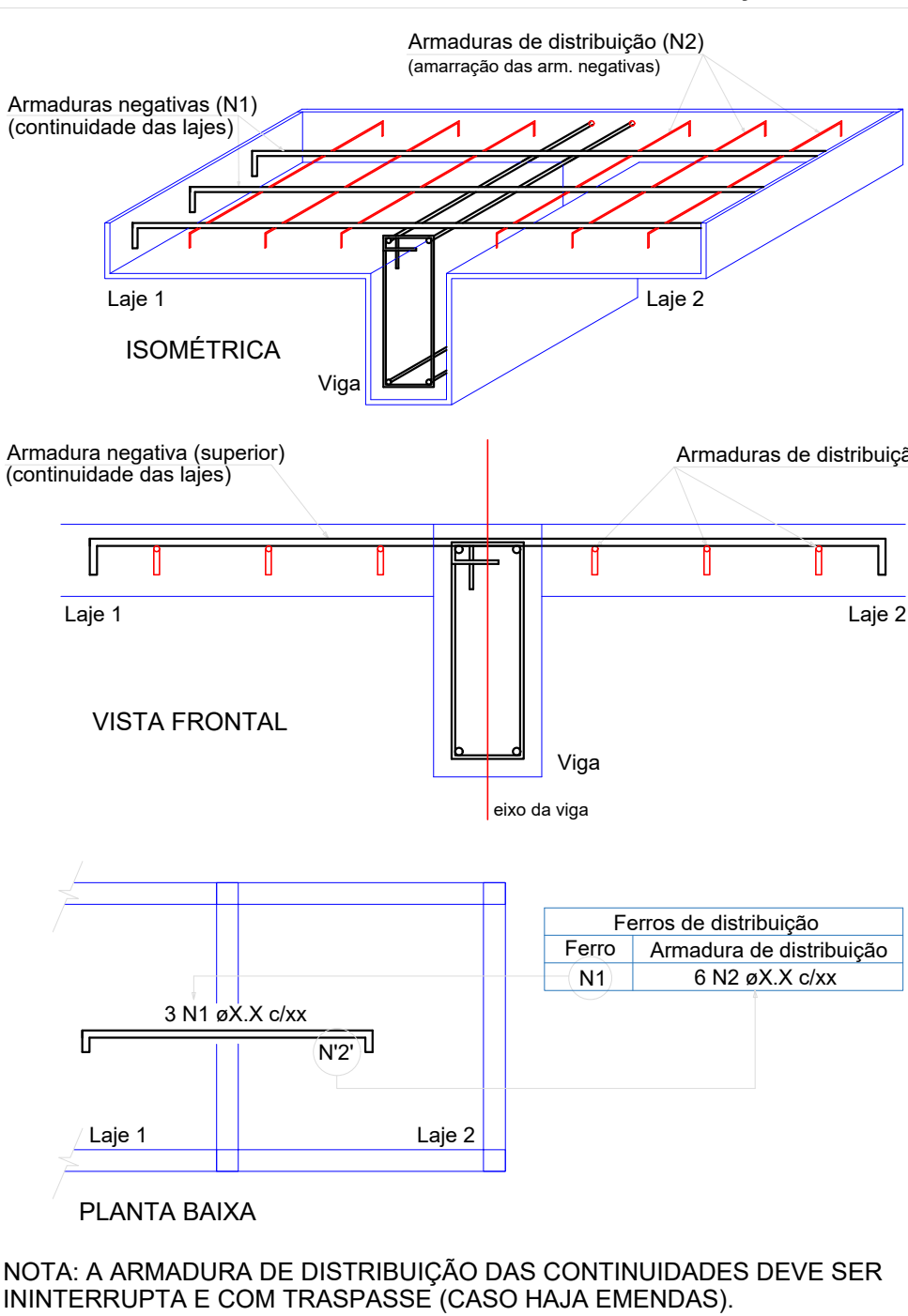
Armação negativa das lajes do pavimento Primeiro Pavimento (Eixo X)

escala 1:50



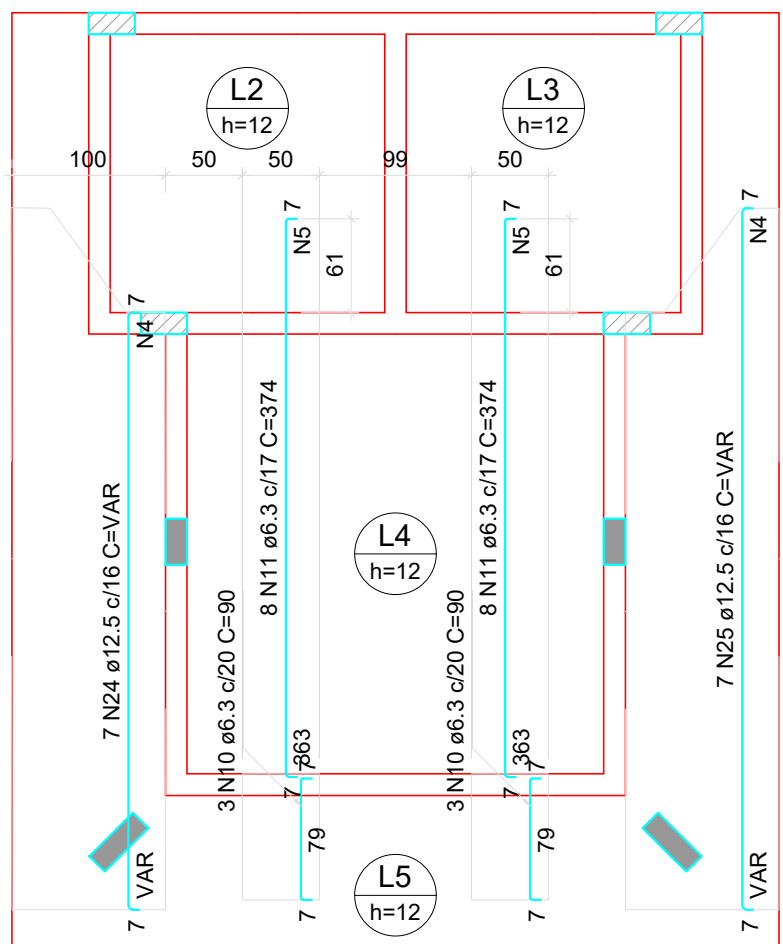
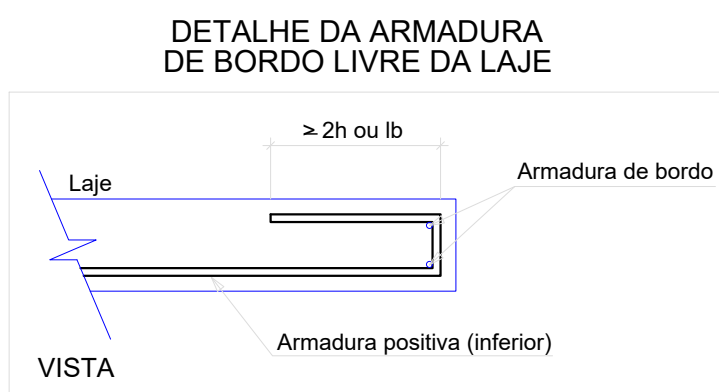
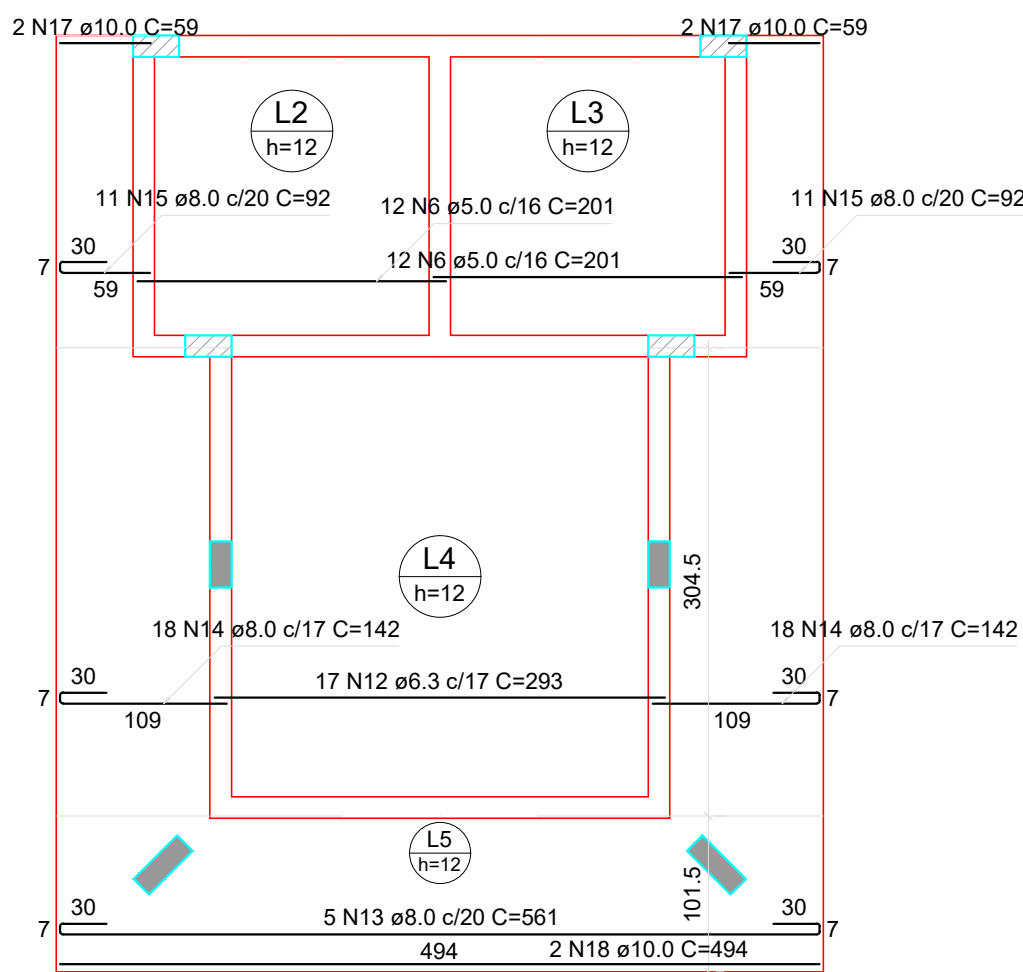
Armaduras de distribuição	
Armadura	Armadura de distribuição
N16	35 N1 ø5.0 c/13 C=76
N23	7 N2 ø5.0 c/16 C=51
N9	4 N3 ø5.0 c/20 C=195

DETALHE DA ARMADURA SUPERIOR DE CONTINUIDADE DA LAJE E MONTAGEM DA ARMADURA DE DISTRIBUIÇÃO



Armação positiva das lajes do pavimento Primeiro Pavimento (Eixo X)

escala 1:50



Armaduras de distribuição	
Armadura	Armadura de distribuição
N24	33 N4 ø5.0 c/12 C=VAR
N25	38 N4 ø5.0 c/12 C=VAR
N11	19 N5 ø5.0 c/20 C=142
N11	19 N5 ø5.0 c/20 C=143

Armação negativa das lajes do pavimento Primeiro Pavimento (Eixo Y)

escala 1:50

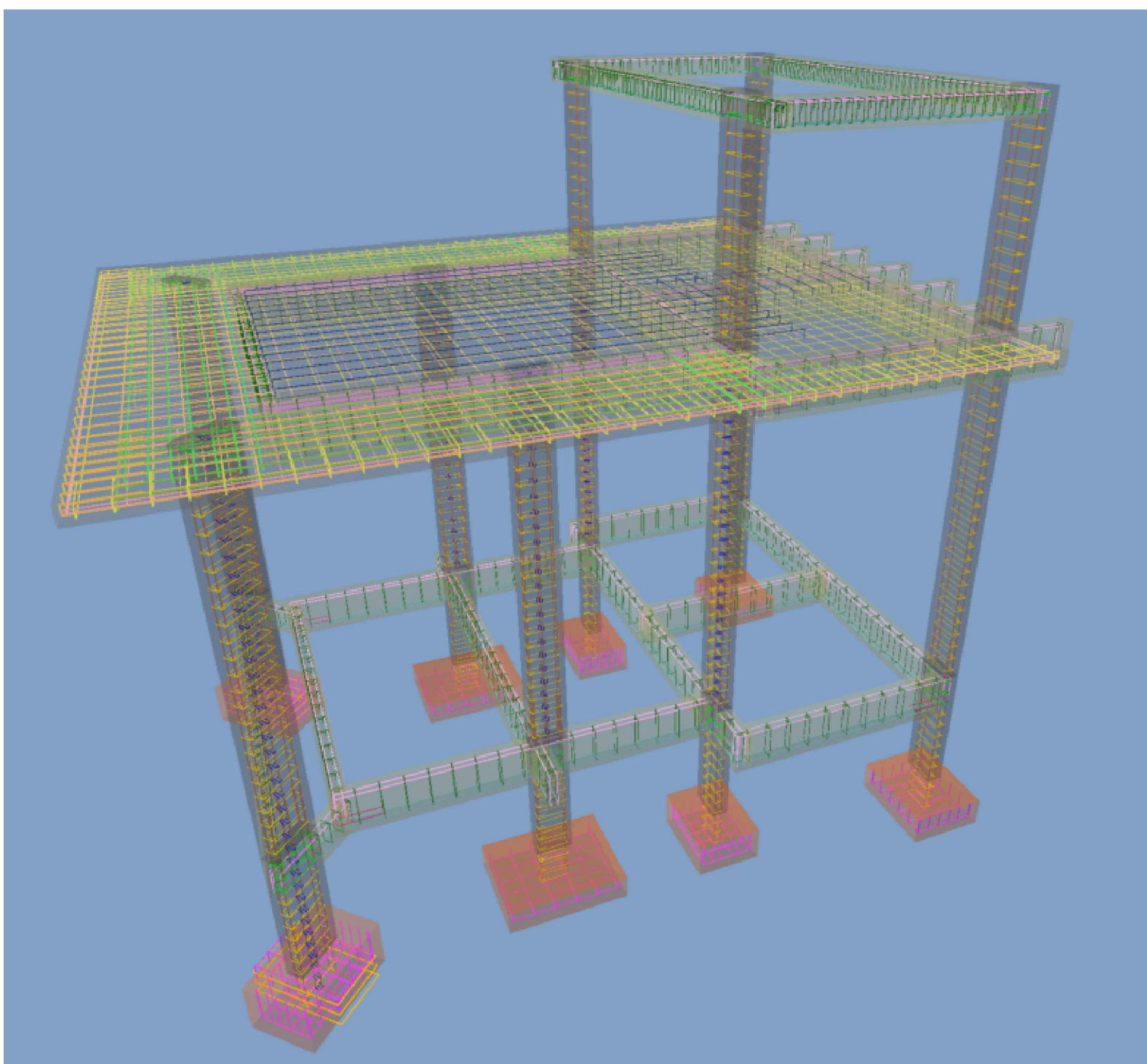
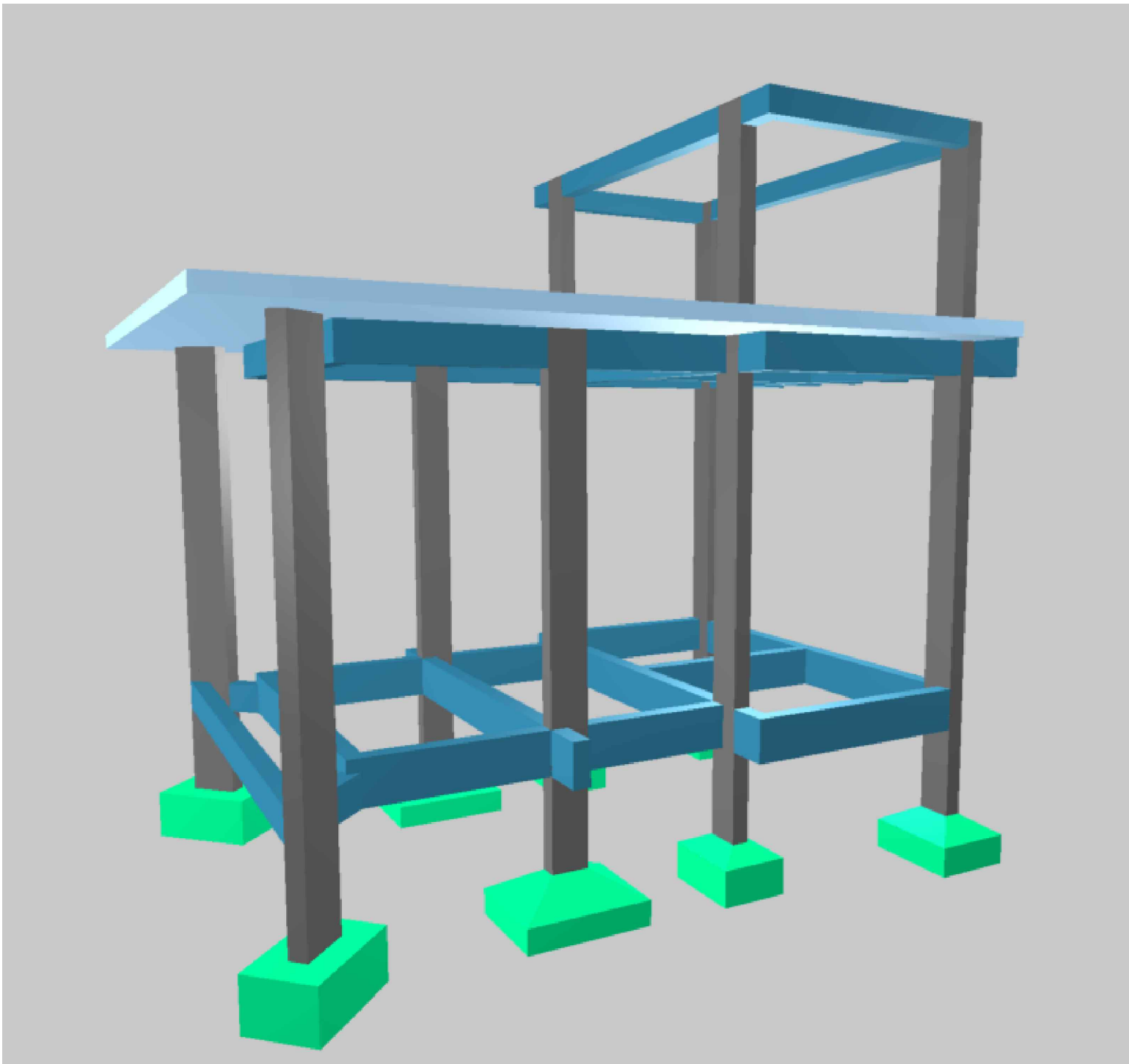
RELAÇÃO DO AÇO

Negativos X		Negativos Y		Positivos X	
AÇO	N	DIAM (mm)	QUANT	C.UNIT (cm)	C.TOTAL (cm)
CA60	1	5.0	35	76	2660
	2	5.0	7	51	357
	3	5.0	4	195	780
	4	5.0	71	VAR	VAR
	5	5.0	38	142	5396
CA50	6	5.0	24	201	4824
	7	5.0	24	203	4872
	8	5.0	13	308	4004
	9	6.3	11	87	957
	10	6.3	6	90	540
	11	6.3	16	374	5984
	12	6.3	17	293	4981
	13	8.0	5	561	2805
	14	8.0	36	142	5112
	15	8.0	22	92	2024
	16	10.0	7	455	3165
	17	10.0	4	59	236
	18	10.0	2	494	988
	19	10.0	8	VAR	VAR
	20	10.0	17	149	2533
CA60	21	10.0	8	VAR	VAR
	22	10.0	4	604	2416
	23	12.5	6	117	702
	24	12.5	7	VAR	VAR
	25	12.5	7	VAR	VAR

RESUMO DO AÇO

AÇO	DIAM (mm)	C.TOTAL (m)	PESO + 10% (kg)
CA50	6.3	124.6	33.5
	8.0	99.4	43.1
	10.0	187.6	127.2
CA60	12.5	67.2	71.2
	5.0	300.1	50.9
PESO TOTAL (kg)			
CA50	275.1		
CA60	50.9		

Volume de concreto (C-25) = 3.29 m³
Área de forma = 29.66 m²



CIDADE:		SANTA MARIA DA VITÓRIA - BA			
ENDEREÇO DA OBRA :		PRAÇA PÚBLICA COM ÁREA DE LAZER			
PROPRIETÁRIO:		PREFEITURA MUNICIPAL DE SANTA MARIA DA VITÓRIA			
CNPJ:					
RESPONSÁVEL TÉCNICO :		Eng.Antocello Ribeiro Teixeira - CREA-BA: 42370/D			
Área da praça: 3888,28m²	Proprietário:	PREFEITURA MUNICIPAL DE SANTA MARIA DA VITÓRIA			
	Execução:				
	Projeto:	Eng.Antocello Ribeiro Teixeira - CREA-BA: 42370/D			
	ESTRUTURAL				
	TÍTULO: CONSTRUÇÃO DE PRAÇA				
	CONTEÚDO:			FOLHA:	
	ARMADURA DA LAJE			05/06	
TELEFONE: (77) 99125-0252		ESCALA: IND.	TIPO DE REQUERIMENTO: OBRA INICIAL	DESENHO: Antocello	DATA: MAIO 2026